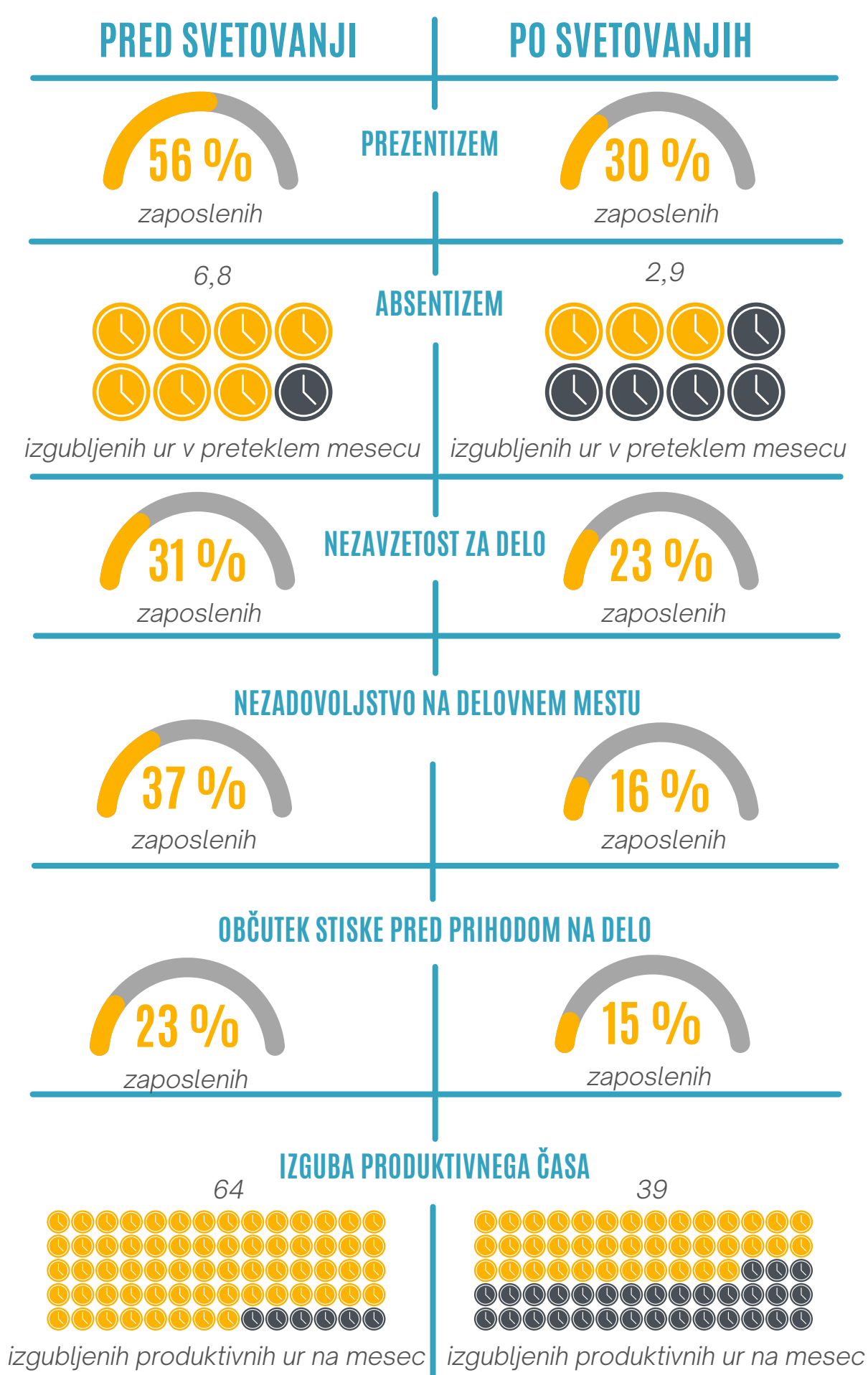


IZSLEDKI RAZISKAVE UČINKI EMPLOYEE ASSISTANCE PROGRAMA NA ZAPOSLENE IN ORGANIZACIJO

Lifeworks – vodilni svetovni ponudnik Employee Assistance Programa in EAPA, svetovno združenje EAP strokovnjakov, sta pred kratkim objavila izsledke raziskave, s katero so ugotavljali učinkovitost svetovanj v okviru EAP-ja. Analizirali so podatke, pridobljene z vprašalnikom **Workplace Outcome Suite**, ki ga je med leti 2010 in 2021 izpolnilo 45.726 uporabnikov EAP-ja (zaposleni ali ožji družinski člani).

Prisotnost posameznih težav/občutkov pred in po koriščenju svetovanj v okviru EAP-ja

(longitudinalna raziskava; n = 38.302)



Vpliv pandemije covid-19 na koriščenje EAP-ja

Pandemija je:

- za 1 do 2 % povišala koriščenost svetovanj,
- povišala število koriščenih svetovanj na osebo,
- povišala donosnost naložbe (ROI).

Uporabniki so pomoč najpogosteje iskali zaradi:

- težav v duševnem zdravju (30 %),
- težav s stresom ali v zasebnem življenju (29 %),
- partnerskih ali družinskih težav (19 %),
- težav ali stresa pri delu (19 %),
- odvisnosti (3 %).

Tudi če EAP koristi le 1 do 2 % zaposlenih, je naložba v EAP donosna.